A stylized lightbulb with a green-to-yellow gradient background. Inside the bulb is a white outline of a plant with two leaves. The background of the top half of the page is a green-to-yellow gradient with a grass-like texture at the bottom.

# Asesoría para Implementación, gestión e informes de programas RSC



6 MOTORES  

---

SUSTENTABILIDAD



La sustentabilidad y la responsabilidad social son aspectos imperativos en el modelo de negocios de cualquier organización, sin importar su giro o tamaño.


La Ley general de cambio climático, obliga a las entidades públicas, sociales y privadas a adoptar patrones de producción y consumo sustentables. También, serán responsables de cualquier afectación ambiental derivada de sus actividades.

Con estas tendencias el modelo de negocios actual de una organización puede ser complejo si no se cuenta con una asesoría adecuada.

Permítanos apoyarlo en la innovación de su actual modelo de negocios, desde las perspectivas legal, financiera, contable, fiscal y de tecnologías de información en apego a este marco regulatorio.

## Principales **Beneficios**

Diseñar e implementar un sistema de negocios basado en la sustentabilidad permite a las organizaciones:

-  Cumplimiento del marco regulatorio en materia ambiental.
-  Contar con un modelo de negocios de bajo riesgo.
-  Diferenciarse de sus competidores.





## Servicios

### Sustentabilidad:

- ⚙️ Estrategias patrimoniales sustentables. (Derecho Real de Superficie).
- ⚙️ Asesoría en Ley general de cambio climático y Ley federal de responsabilidad ambiental.
- ⚙️ Acciones jurídico-colectivas en materia ambiental.

### Responsabilidad Social Corporativa:

- ⚙️ Implementación de estrategia Wellness (Plan de Bienestar).
- ⚙️ Prácticas de Responsabilidad Social Corporativa.
- ⚙️ Elaboración de reporte de Responsabilidad Social.





## Contáctanos para más información

contacto@decsc.mx

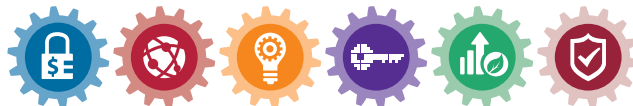
Lic. Luis Florentino Elizondo López  
florentino@decsc.mx

**Oficina Monterrey Sur**  
Ave. Lázaro Cárdenas No.2944  
Col. Mirador Residencial  
Monterrey, N.L.CP. 64910  
Tel: +52 (81) 1133 5787

**Oficina Ciudad de México**  
Domminium Tower  
1425 Insurgentes Sur  
Insurgentes Mixcoac.  
Ciudad de México

**Oficina Puebla**  
Torre Corporativa JV  
Avenida Juárez 2925, piso 22  
Colonia La Paz  
Puebla, Puebla, C.P. 72160  
Tel: +52 (222) 644 0866

### 6 Motores



para hacer Mejores Negocios

[www.decsc.mx](http://www.decsc.mx)